

IL LINGUAGGIO DELLA FOTOGRAFIA

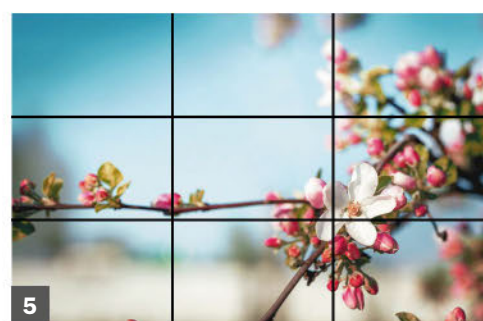
Elemento base di una qualsiasi immagine fotografica è l'**inquadratura**, cioè la porzione di realtà catturata dall'obiettivo. Uno stesso soggetto può essere inquadrato in molti modi: di fronte, dal basso o dall'alto, secondo **angolazioni** e **distanze** diverse (vedi p. 204). Un aspetto peculiare è però il **taglio fotografico**, ossia l'eliminazione di ciò che è superfluo per concentrare l'attenzione sugli **elementi significativi** dell'immagine catturata dall'obiettivo **2**.



COMPORRE UNA FOTO

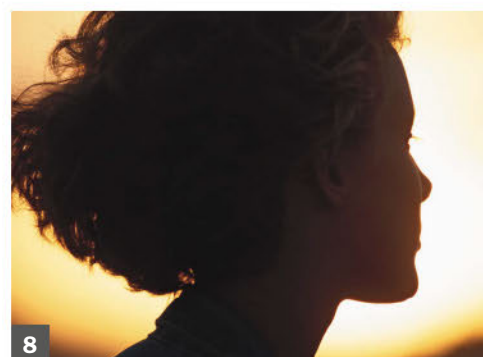
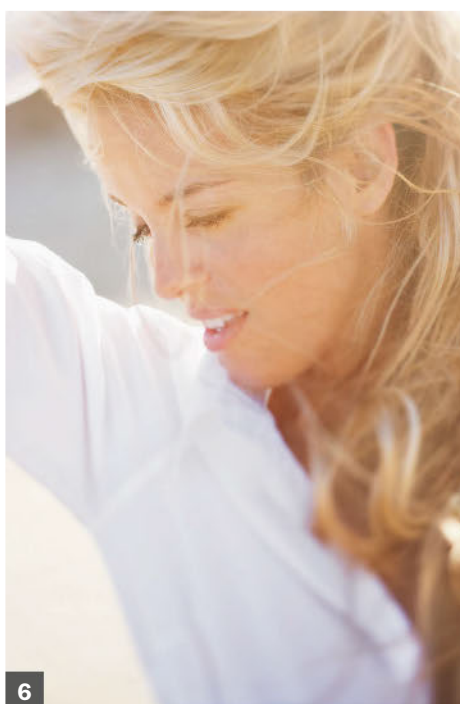
Come nella pittura, anche nel linguaggio fotografico esistono alcune **regole compositive** che aiutano a ottenere **immagini equilibrate**. Per esempio, se si vuole creare una **composizione statica** il soggetto dovrà trovarsi in posizione centrale, prevarranno linee orizzontali e verticali e la simmetria **3**. In una **composizione dinamica**, prevarranno invece l'asimmetria e le linee oblique **4**.

Un altro strumento molto utilizzato dai fotografi è la cosiddetta **regola dei terzi**: il formato rettangolare dell'inquadratura viene idealmente suddiviso in **nove riquadri** determinati da due linee verticali e due orizzontali, situate a un terzo della larghezza e dell'altezza del riquadro. Un soggetto collocato in corrispondenza di una delle intersezioni renderà l'immagine più movimentata e interessante **5**.



LA LUCE

La scelta del tipo di luce all'interno dell'immagine ne influenza il **risultato espressivo**. Tradizionalmente distinguiamo tra **luce naturale**, propria di ambienti esterni, e **luce artificiale**, determinata da specifiche fonti luminose. In un ritratto, per esempio, si possono produrre effetti di luce morbida e soffusa **6** o al contrario, decisi contrasti chiaroscurali che determinano un diverso risultato espressivo **7**. Un effetto molto suggestivo è invece dato dal **controluce**, in cui il soggetto si presenta come una sagoma scura stagliata su un fondo luminoso **8**.



• I diversi tipi di obiettivi

FUNZIONI E GENERI DELLA FOTOGRAFIA

Le fotografie si differenziano principalmente in immagini in **bianco e nero** (B/N) e a **colori**. Un'ulteriore classificazione riguarda i **soggetti** e le **funzioni comunicative**. Generi storici e consolidati della pittura come il paesaggio, il ritratto e la natura morta (*still life*) ritornano nelle immagini fotografiche con inedite interpretazioni e significati. La fotografia è poi utilizzata in molti campi professionali assumendo di volta in volta un valore **documentativo, scientifico-divulgativo, estetico**.

PAESAGGIO

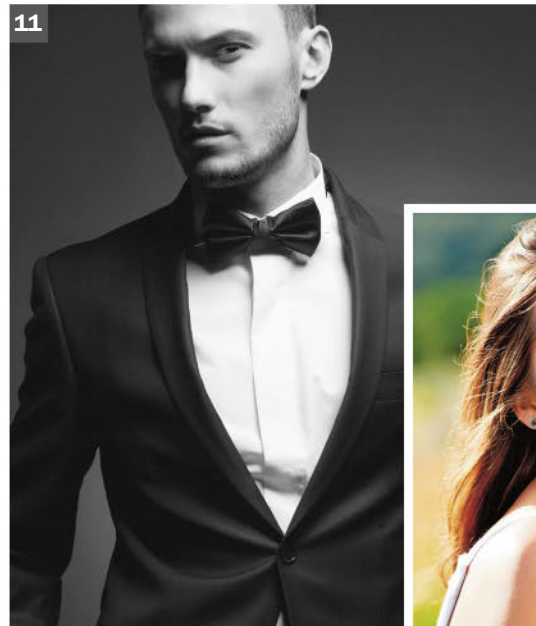
Attraverso i loro scatti in giro per il mondo, i fotografi ci rendono familiare la bellezza della **natura** con le sue forme e colori, i grattacieli della grandi città, un villaggio sperduto tra le montagne. Le foto di paesaggio colgono la **vastità** e il senso di **profondità degli spazi**, oppure si concentrano su **visioni ravvicinate** che includono la dimensione umana **9 10**.



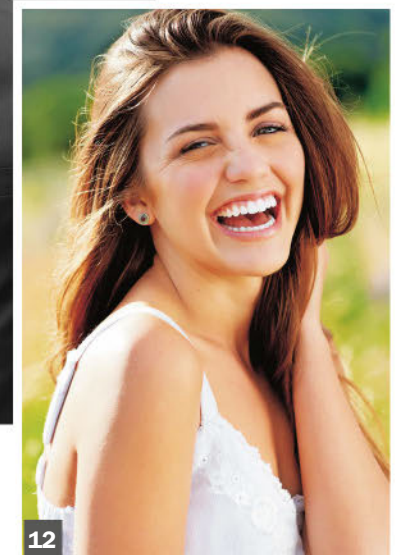
9



10



11



12

RITRATTO

Si possono realizzare ritratti in molti modi, dipende da ciò che si vuole evidenziare o trasmettere. In alcuni casi il **soggetto** viene messo **“in posa”** studiando attentamente la composizione **11**. In altre foto prevale invece un effetto di **immediatezza e spontaneità**, grazie al quale emerge la componente psicologica del personaggio ritratto **12**.

FOTOGRAFIA SCIENTIFICA

Utilizzata in svariati campi delle scienze, la fotografia svolge un fondamentale ruolo di **documentazione e divulgazione** di ricerche, scoperte, processi. Le fotografie realizzate con il microscopio elettronico ci mostrano aspetti della realtà esistenti ma invisibili a occhio nudo. Nelle immagini dallo spazio scopriamo nebulose, pianeti e galassie lontanissime dal nostro sistema solare **13**.



13

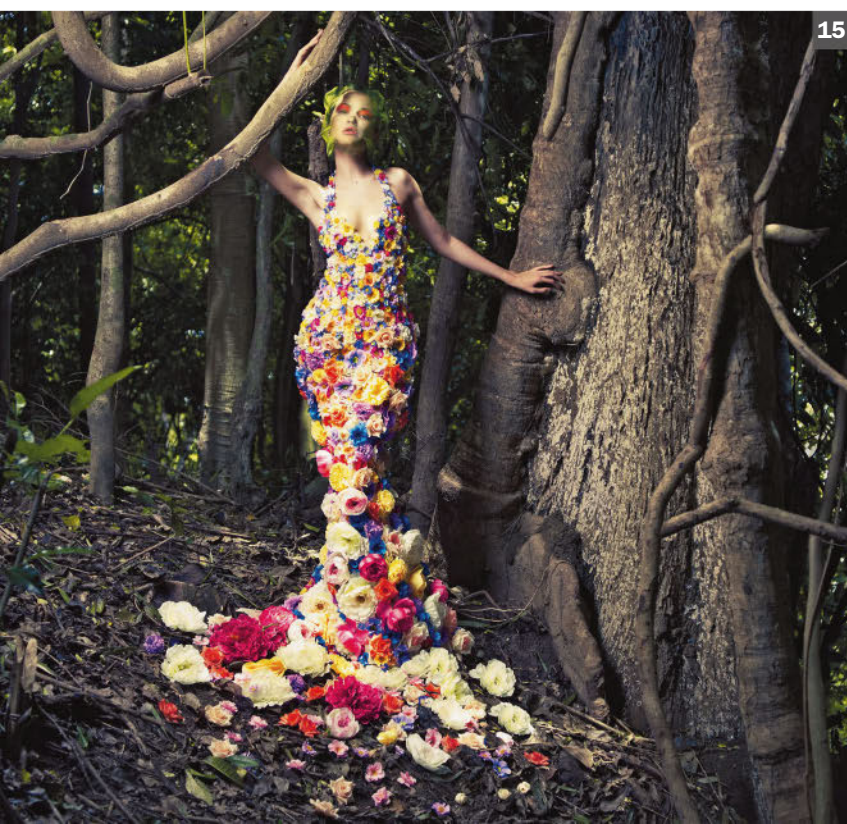


FOTO REPORTAGE

Attraverso lo “sguardo” dei fotoreporter le immagini documentano la realtà della guerra, delle catastrofi naturali, delle condizioni di vita di persone disagiate **14**. Pubblicate su giornali e riviste, costituiscono un prezioso strumento di **informazione** e, a volte, di esplicita **denuncia**.

FOTOGRAFIA DI MODA

Il potere di suggestione dell'immagine fotografica è usato dagli stilisti per trasmettere il **fascino di un abito o un accessorio** indossati dalle modelle **15**. Le foto di questo genere si distinguono per l'eleganza formale della composizione e l'attento uso di luci e colori.



© Sergio Raffaele

FOTOGRAFIA DI STRADA

Nota più comunemente come *street photography*, è un genere che cerca di “catturare” i soggetti in **situazioni reali e spontanee**: fondamentali in questo tipo di fotografia sono l'inquadratura e il tempismo dello scatto **16**.

STILL LIFE

È un genere che ritrae oggetti inanimati derivati dalla pittura di genere come la **natura morta**. Gli oggetti diventano quindi il soggetto stesso della foto e si cerca di metterne in risalto le caratteristiche più importanti **17**. In questo tipo di composizioni l'uso della luce è fondamentale: deve essere diffusa per non generare ombre troppo forti e riflessi.



• La fotografia d'autore

Il colore come soggetto fotografico

Il colore nella realtà che ci circonda può essere un interessante tema di ricerca fotografico, da svolgere da soli o in gruppo con i compagni.

- ▶ **Scegli un colore che ti piace**, per esempio blu, rosso, verde o arancione.
- ▶ **Individua un luogo particolarmente ricco di dettagli**, per esempio il tuo quartiere magari in un giorno di mercato, oppure le vie animate del centro città.
- ▶ **Armati di macchina fotografica o smartphone**, scatta foto di particolari che presentano il colore prescelto **1 2 3**.
- ▶ **Seleziona le foto più significative**, stampale e organizzale in una tua personale presentazione.
- ▶ **In alternativa unisci le tue foto e a quelle dei compagni**, creando una piccola mostra fotografica, suddivisa per colori, da esporre a scuola.



Cambiare il formato di una foto

Uno stesso soggetto può essere inquadrato in diversi modi che modificano di conseguenza il suo valore espressivo. Puoi sperimentarlo direttamente realizzando foto impostate nel formato orizzontale **1** e verticale **2**. L'espressività è ancora diversa se provi a elaborare formati inconsueti, per esempio molto stretti e allungati **3**.

- ▶ **Scegli il soggetto** e con una macchina digitale o lo smartphone scatta una serie di foto.
- ▶ **Importa le immagini in un computer** e con un programma di fotoritocco individua i "tagli" fotografici più interessanti.



Fotografare il cielo

Osserva il cielo e trasformalo nel vero protagonista dei tuoi scatti, cercando di metterne in risalto i valori espressivi.

- ▶ **Inquadralo cercando di privilegiarlo** rispetto ad altri elementi.
- ▶ **Scatta delle foto durante la giornata** e nelle diverse situazioni atmosferiche: limpido o nuvoloso, azzurro o grigio, con la pioggia o il sereno **1 2 3**.
- ▶ **Organizza le tue foto in un album** che diverrà una sorta di "racconto" visivo su questo suggestivo elemento della natura.



La luce nel ritratto

Sperimenta le possibilità espressive della luce sul volto insieme ai tuoi compagni.

I materiali sfondo bianco o nero per il soggetto • una o più fonti luminose direzionabili, per esempio delle torce

- ▶ **Posiziona il soggetto** da ritrarre sullo sfondo.
- ▶ **Sperimenta varie angolazioni della luce:** dal basso o dall'alto **1**, laterale **2**, frontale **3**.
- ▶ **Scatta più foto a colori o in b/n** per ogni tipo di illuminazione, in modo da poter poi scegliere quelle migliori.

